

**II ETAP XXVIII EDYCJI MIĘDZYWOJEWÓDZKIEGO KONKURSU WIEDZY  
PRZYRODNICZO – EKOLOGICZNEJ pt. „Drzewo nie umiera nigdy”  
ROK SZKOLNY 2022/2023**

Wypełnia uczestnik konkursu

**Szkoła:**.....  
.....

**Imię i nazwisko:** .....

**Instrukcja**

Witamy na II etapie szkolnym Międzywojewódzkiego Konkursu Wiedzy Przyrodniczo – Ekologicznej pt. ”Drzewo nie umiera nigdy”. Przed Wami test składający się z 25 pytań. Na rozwiązanie testu macie 40 minut. W teście krzyżykiem zaznaczcie jedną prawidłową odpowiedź, jeśli się pomylicie, zakreślcie kółkiem błędną odpowiedź i zaznaczcie ponownie prawidłową. W przypadku pytań półotwartych i otwartych postępujcie zgodnie z poleceniami. Przy każdym pytaniu zamieściliśmy informację o maksymalnej liczbie punktów, które możecie otrzymać za zadanie.

*Powodzenia! Koordynator konkursu*



**Zadanie 1. (0-1). Zaznacz zdanie FAŁSZYWE.**

- a) Olsza czarna występuje na terenach podmokłych.
- b) Szczawik zajęczy to gatunek rośliny.
- c) Najstarszym drzewem w Polsce jest dąb szypułkowy.
- d) Martwe drewno jest magazynem wody w lesie.

**Zadanie 2. (0-3). Odgadnij nazwy organizmów znajdujące się na zdjęciach poniżej. W wolne miejsce pod zdjęciami wpisz ich nazwy gatunkowe.**



a.....

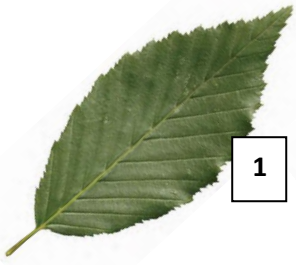
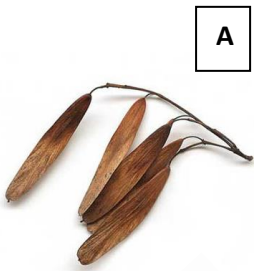


b.....



c.....

**Zadanie 3. (0-3). Dopasuj liść do owocu i nazwij gatunki drzew, do których należą.**



Symbol owocu	Symbol liścia	Nazwa gatunkowa

**Zadanie 4. (0-1). Do drzew zakwitających przed rozwojem liści należą:**

- a) jesion wyniosły i buk zwyczajny
- b) sosna zwyczajna i modrzew europejski
- c) olsza czarna i topola osika
- d) dąb szypułkowy i buk zwyczajny

**Zadanie 5. (0-3). Dopasuj właściwą nazwę gatunkową do zdjęcia szyszek.**



a..... b..... c.....

**Zadanie 6. (0-1).** Jaki gatunek scharakteryzowano w tekście poniżej? Zaznacz właściwą odpowiedź.

*Pojawia się najczęściej jesienią, w licznych grupkach, na drewnie lub w pobliżu drzew liściastych i iglastych. Ma zazwyczaj miodowobrazowy kolor i pokryty jest delikatnymi łuseczkami. Organizm ten wytwarza charakterystyczne grube, czarne sznury (ryzomorfy) rozwijające się pod korą drzew i w ziemi.*

- a) Hubiak pospolity
- b) Opieńka miodowa
- c) Żółciak siarkowy
- d) Wszystkie odpowiedzi są błędne

**Zadanie 7. (0-1).** Wybierz zestaw tylko tych gatunków, na których może się rozwijać żółciak siarkowy.

- a) Olsza czarna, jesion wyniosły, topola osika
- b) Sosna zwyczajna, modrzew europejski, świerk pospolity
- c) Sosna zwyczajna, klon zwyczajny, buk pospolity
- d) Wszystkie odpowiedzi są poprawne

**Zadanie 8. (0-4).** Wstaw w wolne miejsca obok zdania, literę P jeśli uznasz je za prawdziwe lub literę F, jeśli uznasz je za fałszywe.

- a) .....Szczawik zajęczy to roślina jadalna.
- b) .....Typowe wiatropylne gatunki drzew to jesion i sosna.
- c) .....Pachnica dębowa to chrząszcz potrafiący pokonywać w locie bardzo duże odległości.
- d) .....Dzięciołek preferuje drzewa o miękkim lub zbutwiałym drewnie do żerowania, jak i wykuwania dziupli.

**Zadanie 9. (0-4).** Wstaw w wolne miejsca obok zdania, literę P jeśli uznasz je za prawdziwe lub literę F, jeśli uznasz je za fałszywe.

- a) .....W strefie klimatu umiarkowanego drewno w lesie może rozkładać się nawet 100 lat.
- b) .....Topola osika to gatunek długowieczny.
- c) .....Drewno jesionu jest bardzo cenne ze względu na swoją sprężystość.
- d) .....Świerk pospolity jest gatunkiem bardzo odpornym na zanieczyszczenia powietrza.

**Zadanie 10. (0-1).** Z którego kwiatu rozwinie się owoc? Zaznacz właściwą odpowiedź.



A



B



C

**Zadanie 11. (0-1). Zaznacz zdjęcie, na którym rozpoznajesz dzięcioła średniego.**



**A**



**B**



**C**

**Zadanie. 12. (0-2). Przyporządkuj odpowiednio gatunkom drzew preferowane przez nie siedliska. Zaznacz właściwą odpowiedź.**

A. Olsza czarna	1. Gatunek o szerokiej tolerancji dla różnych warunków siedliskowych, doskonale radzi sobie na glebach ubogich, piaszczystych.
B. Jesion wyniosły	2. Gatunek światłolubny, rośnie na glebach żyznych i wilgotnych, najczęściej w towarzystwie innych gatunków liściastych.
C. Sosna zwyczajna	3. Obszary nizinne, stale podmokłe, z wysokim i zmiennym poziomem wód gruntowych. Tam gatunek ten tworzy zwarte drzewostany o charakterystycznej nazwie.
D. Dąb szypułkowy	4. Obszary z żyzną glebą nad brzegami rzek, cieków i innych wód płynących.

- a) A-1, B-3, D-2, C-4
- b) A-4, B-3, D-1, C-2
- c) A-3, B-4, C-1, D-2
- d) A-2, B-1, C-3, D-4

**Zadanie. 13. (0-1) Gatunkiem lekkonasiennym jest:**

- a) Brzoza brodawkowata
- b) Buk pospolity
- c) Olsza czarna
- d) Odpowiedzi a) i c) są prawidłowe

**Zadanie 14. (0-1) Jakiego gatunku dotyczy opis poniżej?**

*Ma duże ciemne, wyraźnie widoczne oczy, duże uszy i płowo-rudy grzbiet. Potrafi skakać na bardzo duże odległości w porównaniu do innych zwierząt z tej rodziny.*

- a) Nornica ruda
- b) Mysz leśna
- c) Dzięciołek
- d) Jaszczurka zwinka

**Zadanie 15. (0-1) Z „pomocy” w rozsiewaniu tego gatunku drzewa słynie sójka. Każdej jesieni gromadzi i chowa około 10 000 sztuk nasion w otwartych, prześwietlonych miejscach. Czego nie znajdzie, z tego kielkuje roślina. Jaki gatunek drzewa tak bardzo lubi sójka?**

- a) Dąb szypułkowy
- b) Buk zwyczajny
- c) Jesion wyniosły
- d) Sosna zwyczajna

**Zadanie 16. (0-3) Jaką rolę w życiu poszczególnych gatunków pełni powalone drzewo ulegające stopniowemu rozkładowi. Dopasuj charakterystyczną jego funkcję do danego gatunku organizmu uzupełniając tekst podanymi poniżej pojęciami.**

*pokarm, magazyn żywności, kryjówka,*

- a) Mysz leśna i nornica ruda często wykorzystują spróchniałe kłody martwych drzew jako .....
- b) Dla zaskrońca zwyczajnego przewrócone drzewo z dziuplą to świetne miejsce na.....
- c) Bez obecności obumierających drzew hubiak pospolity nie mógłby istnieć. Martwe drewno to dla niego.....

**Zadanie 17. (0-1) Powszechnie występujące w przyrodzie zjawisko polegające na współżyciu korzeni roślin naczyniowych (w tym drzew) z grzybami, korzystne dla obu stron to:**

- a) Epikryza
- b) Mikoryza
- c) Allelopatia
- d) Komensalizm

**Zadanie 18. (0-1) Jakiego gatunku dotyczy poniższy opis nasion?**

*Orzeszki są przenoszone przez wiatr na odległość 30 - 60 m od drzewa macierzystego, istotną rolę odgrywa również ich transport przez wodę. Korkowe skrzydełka umożliwiają utrzymywanie się orzeszków na powierzchni wody, a zdolność kiełkowania nasion nie maleje nawet po 12 miesiącach pływania na wodzie.*

- a) Jesion wyniosły
- b) Olsza czarna
- c) Topola osika
- d) Brzoza brodawkowata

**Zadanie 19. (0-1). Na terenie Parku Krajobrazowego Pojezierza Iławskiego i Parku Krajobrazowego Wzgórz Dylewskich planowane jest utworzenie użytków ekologicznych. Co to takiego?**

- a) to rodzaj ogrodu, gdzie w warunkach naturalnych hodowane są rośliny użytkowe,
- b) to teren, na którym naukowcy ingerują w przyrodę i obserwują skutki tych działań
- c) to forma ochrony przyrody obejmująca małe fragmenty środowiska, np. oczka wodne, kępy drzew, gdzie dopuszczona jest działalność człowieka
- d) to forma ochrony przyrody całkowicie zakazująca jakichkolwiek działań człowieka.

**Zadanie 20. (0-1). Największym rezerwatem przyrody w Parku Krajobrazowym Pojezierza Iławskiego obejmującym jezioro i otaczające je bagna jest:**

- a) „Jezioro Jasne”
- b) „Czerwica”
- c) „Jezioro Francuskie”
- d) „Jezioro Gaudy”

**Zadanie 21. (0-1). Do jakiego dorzecza należą rzeki płynące przez obszar Parku Krajobrazowego Pojezierza Iławskiego i Parku Krajobrazowego Wzgórz Dylewskich:**

- a) do dorzecza Wisły
- b) do dorzecza Odry
- c) do dorzecza Niemna
- d) do dorzecza Pregocy

**Zadanie 22. (0-1). Jak nazywa się pojezierze, na terenie którego położony jest Park Krajobrazowy Wzgórz Dylewskich:**

- a) Pojezierza Iławskie
- b) Pojezierze Mazurskie
- c) Pojezierze Chełmińsko- Dobrzyńskie
- d) Pojezierze Brodnickie

**Zadanie 23. (0-1).Wskaż zdanie fałszywe:**

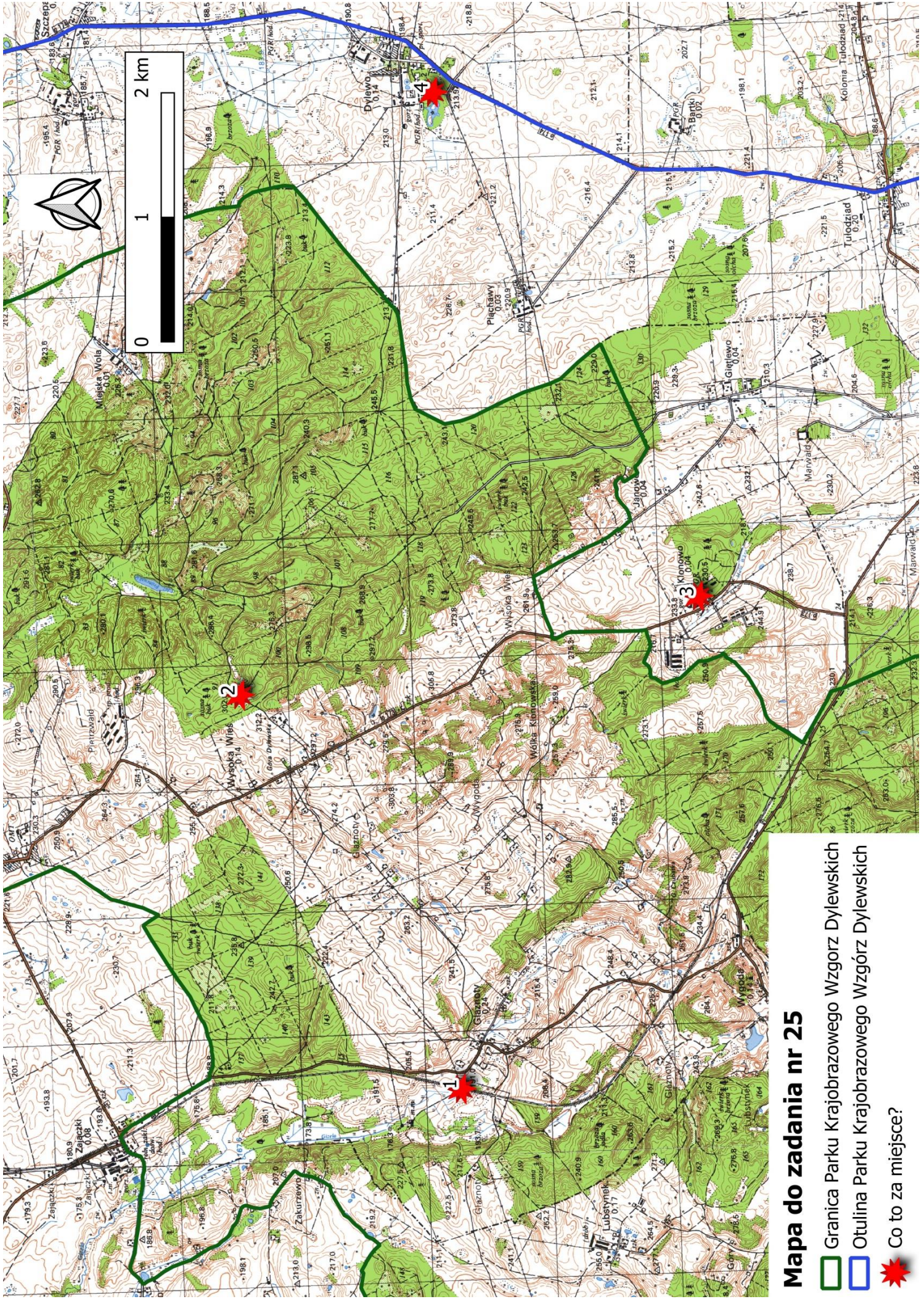
- a) W rezerwacie przyrody „Jasne” występują dwa jeziora.
- b) Aby zobaczyć Jezioro Francuskie trzeba pojechać na Wzgórz Dylewskie.
- c) Park Krajobrazowy Pojezierza Iławskiego położony jest na północ od Iławy.
- d) Pieszy szlak turystyczny o nazwie „Szlak Napoleoński” znajduje się na terenie Parku Krajobrazowego Wzgórz Dylewskich.

**Zadanie 24. (0-4) Wstaw w wolne miejsca obok zdania, literę P jeśli uznasz je za prawdziwe lub literę F, jeśli uznasz je za fałszywe.**

- a) ..... Muflony występujące na terenie Parku Krajobrazowego Wzgórz Dylewskich to kozy.
- b) ..... Ruiny zamku w Szymbarku można oglądać na terenie Parku Krajobrazowego Pojezierza Iławskiego.
- c) ..... W lasach na terenie Parku Krajobrazowego Wzgórz Dylewskich rosną głównie buki.
- d) .....Rzeka Drwęca ma swój początek na terenie Parku Krajobrazowego Pojezierza Iławskiego.

**Zadanie 25. (0-4) Jakie obiekty zaznaczono na mapie Parku Krajobrazowego Wzgórz Dylewskich załączonej na końcu testu? Wpisz ich nazwy pod odpowiednim numerem.**

- 1.....
- 2.....
- 3.....
- 4.....



## Mapa do zadania nr 25

-  Granica Parku Krajobrazowego Wzgórz Dylewskich
-  Otulina Parku Krajobrazowego Wzgórz Dylewskich
-  Co to za miejsce?