

PARK KRAJOBRAZOWY WZGÓRZ DYLEWSKICH



Wiadukt w Glaznotach

Foto. M. Rodziewicz

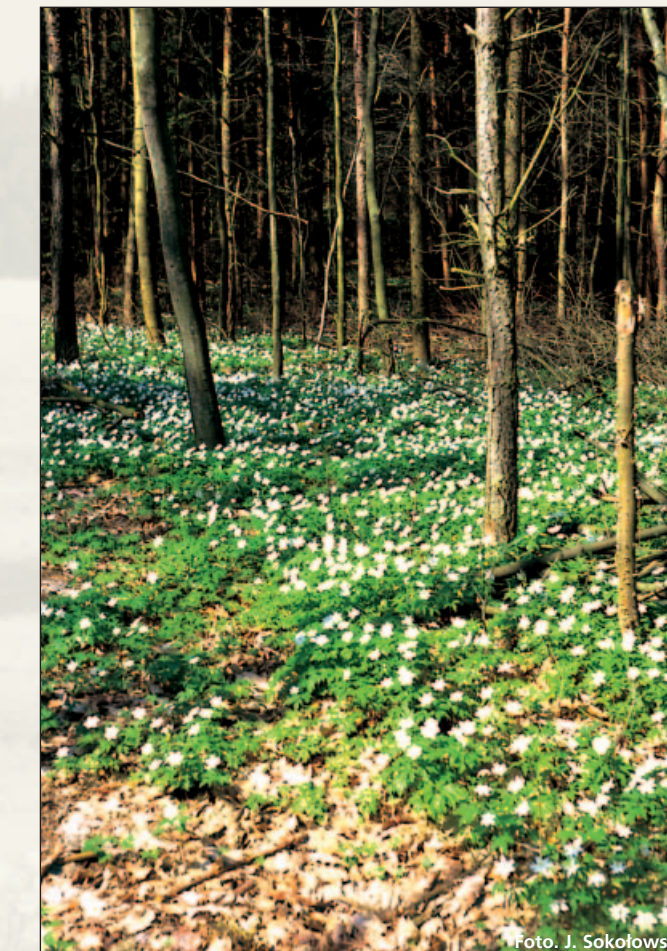


Foto. J. Sokółowski

Wszelkimi informacjami i pomocą w zwiedzaniu terenu Parku Krajobrazowego Wzgórz Dylewskich służy Zespół Parków Krajobrazowych w Jerzwałdzie

Zespół Parków Krajobrazowych w Jerzwałdzie
14-233 Jerzwałd 62, tel./fax 89 758 85 27
e-mail: park-jeziorak@pro.onet.pl
www.pkwm.pl

Tekst: Krzysztof Słowiński (wg Dokumentacji do Planu Ochrony PKWD)
Fotografie: Maciej Rodziewicz i Janusz Sokółowski
Projekt mapy: Krzysztof Rękawek
Wydawca: Zespół Parków Krajobrazowych w Jerzwałdzie

Wydano ze środków finansowych Wojewódzkiego Funduszu Ochrony Środowiska i Gospodarki Wodnej w Olsztynie i Urzędu Marszałkowskiego Województwa Warmińsko – Mazurskiego w Olsztynie

DTP i druk: „KENGRAF” Kętrzyn, tel. 89 752 40 14, <http://www.kengraf.pl>



Foto. M. Rodziewicz

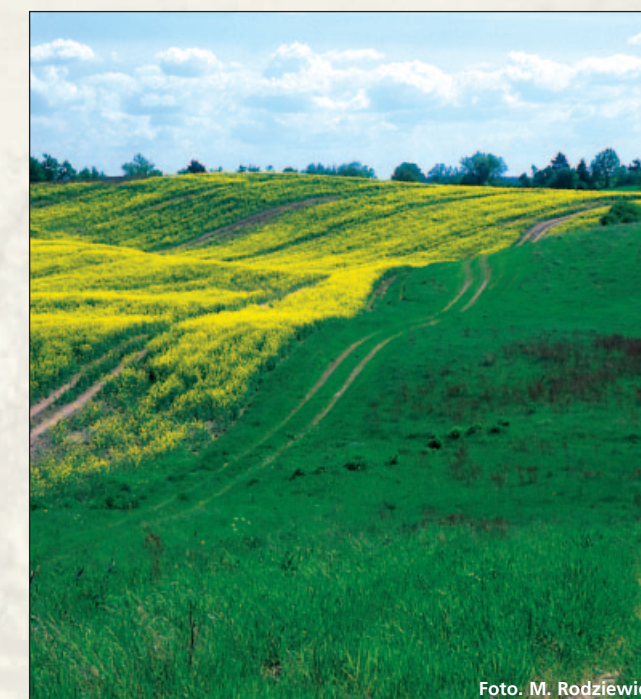


Foto. M. Rodziewicz



Foto. J. Sokółowski



Jezioro Francuskie

Foto. J. Sokółowski

Zabytki kultury materialnej

Obszar Parku i OCHK Wzgórz Dylewskich jest interesujący ze względów historyczno-kulturowych. Na tym terenie znajduje się granica pomiędzy Krainą Chełmińską, a Krainą Mazur Południowych. Kilkaset lat odmiennej w tych miejscach gospodarki przestrzennej spowodowało trwałe wykształcenie się różnych krajobrazów kulturowych.

Na terenie Parku i OCHK Wzgórz Dylewskich, do zabytków objętych ochroną konserwatorską należą:

- zespoły pałacowo-dworskie w Klonowie, Zajączkach i Lipowie;
- 16 zabytkowych parków podworskich;
- 20 cmentarzy o wartościach zabytkowych;
- 6 stanowisk archeologicznych, głównie są to grodziska i kurhany:
 - Durąg – grodzisko średniowieczne;
 - Dziadyki – kurhany z epoki brązu;
 - Zajączki – grodzisko średniowieczne;
 - Rudno – cmentarzysko;
 - Gutowo – grodzisko wczesnośredniowieczne;
 - Pietrzwałd.

Ludność

Teren Parku jest stosunkowo słabo zaludniony. Znajduje się tutaj 14 miejscowości, zaś w OCHK Wzgórz Dylewskich – 35. Wszystkie mają charakter wiejski. Obszar Parku liczy 1287, zaś OCHK Wzgórz Dylewskich 8128 mieszkańców.

Mieszkańcu, turysto

Przebywając w pięknym i gościnnym rejonie Wzgórz Dylewskich, pamiętajmy o poszanowaniu wspólnego dobra jakim obdarzyła nas Natura i Historia. Powołanie Parku Krajobrazowego Wzgórz Dylewskich i ustanowienie ograniczeń w korzystaniu z zasobów naturalnego środowiska pozwoli uchronić ten obszar dla nas i przyszłych pokoleń przed degradacją.

Rezerваты i pomniki przyrody

Na obszarze Parku występują 3 rezerваты przyrody:

- „Jezioro Francuskie” – obejmujące śródlądne jezioro położone w pobliżu Góry Dylewskiej; Jest ono najwyżej położonym na Pojezierzu Mazurskim jeziorem (247,7 m n.p.m). Rezerwat został utworzony w celu zachowania stanowisk rosnącej tam wierzby borówkolistnej oraz fragmentu buczyny pomorskiej.
- „Dylewo” – rezerwat ten chroni buczynę pomorską, w której rosną 115-letnie buki.
- „Rzeka Drwęca” – rezerwat chroni wody rzeki Drwęcy, jej dopływy i jeziora przez które przepływa. Na terenie Parku ochroną objęty jest również dopływ Drwęcy – Dylewka, natomiast pozostałe dopływy – Poburzanka, Gizela, Sandela, Struga i Wel mają chronione swoje źródła, a ochroną rezerwatową objęte są ich ujściowe odcinki już za OCHK Wzgórz Dylewskich. W dorzeczu Drwęcy obserwuje się występowanie wielu gatunków ryb typowych dla wód o charakterze tak podgórnym jak i nizinnym, głównie pstrąga, łososia, troci i certy. Ponadto na terenie Parku proponuje się utworzenie 4 dalszych rezerwatów:
 - dwóch rezerwatów leśnych, w celu ochrony najcenniejszych lasów bukowych i lipowo-grabowo-klonowych;
 - dwóch rezerwatów geologicznych, w celu ochrony gładzowisk skupiających gładz granitowe o obwodach od 1 do 5 metrów.

Na terenie Parku utworzono 17 pomników przyrody ożywionej i nieożywionej. Należą do nich drzewa i grupy drzew oraz gładz narzutowe.

Natura 2000

Na terenie Parku Krajobrazowego Wzgórz Dylewskich znajduje się Specjalny Obszar Ochrony Siedlisk Natura 2000 „Ostoja Dylewskie Wzgórze”. Obejmuje on najwartościowsze pod względem przyrodniczym uroczyska Parku Krajobrazowego Wzgórz Dylewskich z dominacją nieprzekształconych lasów liściastych, głównie z udziałem buka zwyczajnego.

Cele powstania

W Polsce pierwsze Parki krajobrazowe utworzono na początku lat siedemdziesiątych. Powstały w 1994 roku Park Krajobrazowy Wzgórz Dylewskich jest jednym ze 120 w kraju.

Parki Krajobrazowe, to obszary o określonych granicach, obejmujące wiele ekosystemów: lasy, łąki, jeziora, rzeki, bagna, stosunkowo mało przekształcone oraz ekosystemy utworzone przez człowieka (pola uprawne, pastwiska, sady), a także tereny zabudowane – wsie i miasta. Na terenie parków mogą występować rezerваты przyrody lub obiekty kultury o randze zabytków.

Zadaniem Parków Krajobrazowych jest ochrona całości środowiska przyrodniczego i kulturowego, zachowanie charakterystycznych cech parku oraz obrona przed niepożądanymi zmianami.

Dyrekcje Parków Krajobrazowych w odróżnieniu od parków narodowych nie władają powierzonym im do ochrony terenem. Spełniają rolę konsultantów, pomysłodawców i rzecznika Natury, przy jednoczesnym pozostawieniu gruntów rolnych, leśnych i innych nieruchomości w gospodarczym użytkowaniu w zgodzie z Planem Ochrony Parku.

Powierzchnia

Park Krajobrazowy Wzgórz Dylewskich leży w całości na obszarze województwa warmińsko-mazurskiego, w obrębie trzech gmin: Ostróda, Lubawa, Dąbrówno i Grunwald.

Powierzchnia Parku wynosi 7782 ha. zaś Obszaru Chronionego Krajobrazu Wzgórz Dylewskich (OCHK) – 14525 ha.

Lasy porastają 3519 ha powierzchni Parku i 1142 ha powierzchni strefy ochronnej. Wody powierzchniowe zajmują tylko 12,9 ha w Parku 22,2 ha powierzchni OCHK Wzgórz Dylewskich. Obszar Parku i OCHK Wzgórz Dylewskich leży w całości w dorzeczu rzeki Drwęcy. Sieć wodna jest stosunkowo uboga, ogranicza się bowiem do niewielkich strumieni i lokalnych

cieków wodnych, płynących zazwyczaj w licznych tu rynnach i wąwozach. Cieki wodne łączą się z położonymi śródleśnie oczkami wodnymi, które wypełniają dna bezodpływowych zagłębień.

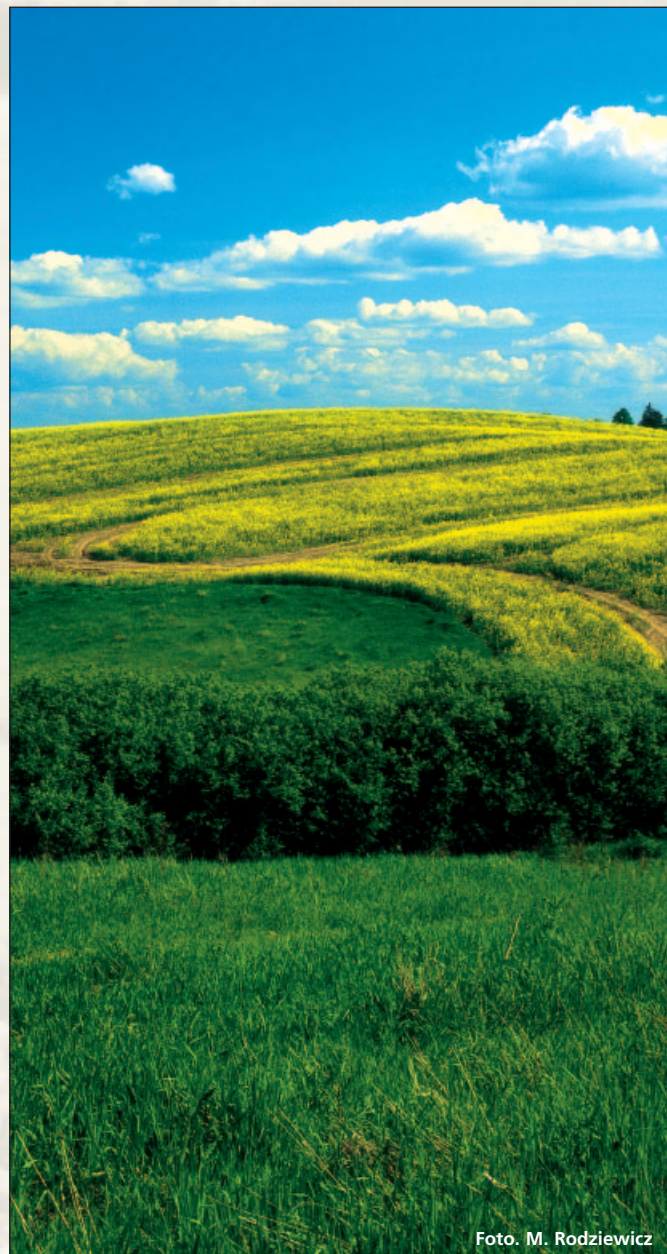


Foto. M. Rodziewicz

Największe powierzchnie zajmują użytki rolne – 4226 ha w Parku i 13201 ha w OCHK Wzgórz Dylewskich.

Terenów zabudowanych jest stosunkowo niewiele, w Parku zajmują one 23,5 ha, w OCHK Wzgórz Dylewskich zaś 152,4 ha.

Park obejmuje najwyższą, zachodnią część Garbu Lubawskiego zwaną masywem Góry Dylewskiej.

Krajobraz Parku

Wzgórz Dylewskie należą obok Wieżycy i Gór Szeskich do najwyższych wzniesień polskich pojezierzy. Stanowią jeden z najbardziej urozmaiconych pod względem rzeźby fragmentów województwa warmińsko-mazurskiego. Rzeźba tego terenu stanowi osobliwość w skali całej północnej Polski. Wysokości bezwzględne przekraczają na ogół 200 m n.p.m. Najwyższym szczytem Wzgórz Dylewskich jest Góra Dylewska, która osiąga wysokość 312 m n.p.m. Towarzyszą jej nieco tylko niższe wzniesienia: Góra Bukowa (287 m n.p.m.) i Góra Francuska (283 m n.p.m). Północny odcinek Wzgórz składa się z licznych, izolowanych pagórków o wysokościach względnych 40-50 m podzielonych od siebie wąskimi obniżeniami o charakterze pseudodolin. W niektórych z nich znajdują się niewielkie jeziora.

Ukształtowanie terenu wpływa w istotny sposób na klimat obszaru zajmowanego przez Park. Cały opisywany obszar leży w obrębie izotermi rocznej +7°C. Klimat charakteryzuje się stosunkowo małą liczbą dni letnich, względnie dużą liczbą dni mroźnych i przymrozkowych oraz długim czasem zalegania pokrywy śnieżnej. Wyraźnie skrócony jest okres wegetacyjny.

Szata roślinna

Obszar Parku charakteryzuje się dużą różnorodnością szaty roślinnej, co wynika ze zróżnicowania siedliska, a to z kolei związane jest z bogactwem rzeźby tego terenu. W krajobrazie Parku dominują



głównie lasy liściaste – grądy i buczyny oraz bory mieszane, które otoczone są terenami użytkowymi rolniczo. Często zbiorowiska leśne i zaroślowe tworzą izolowane, mniejsze i większe kompleksy leśne zwane uroczyskami.

Na terenie Parku stwierdzono występowanie 749 gatunków roślin naczyniowych i 92 gatunków mszaków. Wśród roślinności występują gatunki górskie i podgórskie, które zasiedlają zbocza i dna parowów. Stwierdzono występowanie tu 36 gatunków chronionych (w tym 23 całkowicie i 13 częściowo), między innymi: cis pospolity, lilia złotogłów, pióropusznik strusi, rosiczka okrągłolistna, storczyk plamisty, podkolan biały.

Świat zwierząt

Na tym obszarze stwierdzono występowanie 236 gatunków zwierząt, z tego 168 objętych jest ochroną gatunkową. Są wśród nich:

- 10 gatunków płazów
- 4 gatunki gadów (jaszczurka zwinka i żyworódka, padalec, żmija zygzakowata)
- 95 gatunków ptaków
- 5 gatunków ssaków (jeż wschodni, kret, ryjówka aksamitna, ryjówka malutka, gronostaj, łasica) Ptak drapieżny – orlik krzykliwy, znajduje się na liście gatunków zagrożonych w Polskiej Czerwonej Księdze Zwierząt. Ponadto do gatunków silnie zagrożonych należą: borsuk, kuna leśna, kuna domowa, krogulec, sieweczka rzeczna, brodziec samotny, świergotek polny. Na terenie Wzgórz Dylewskich występuje muflon. Został tu sztucznie wprowadzony przez myśliwych i jest zwierzęciem łownym. W chwili obecnej stado muflonów liczy około 100 osobników.

Na terenie Parku utworzono 17 pomników przyrody ożywionej i nieożywionej. Należą do nich drzewa i grupy drzew oraz głązy narzutowe.